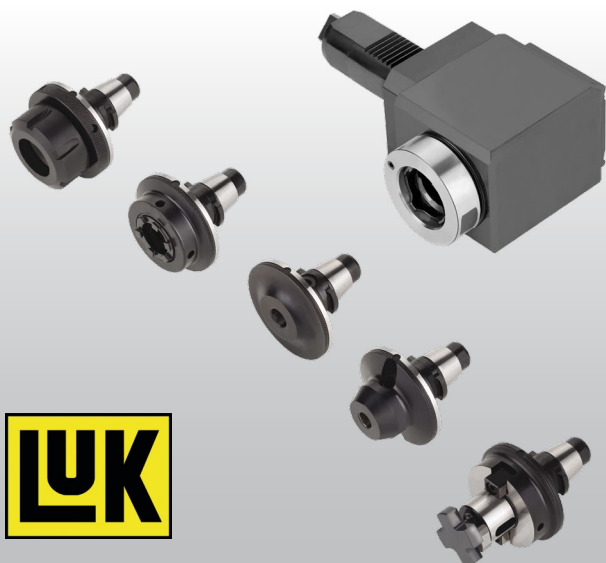


## Modulares Schnellwechselsystem BENZ Solidfix® im flexiblen Werkzeugbau von LuK



**Schnellerer und sicherer Werkzeugwechsel mit kürzeren Rüstzeiten.  
Hohe Flexibilität durch Adaptervielfalt.**

Mit der Anschaffung von drei neuen Gildemeister Drehzentren für den Werkzeugbau hat sich LuK auch für das neue, modulare Schnellwechselsystem BENZ Solidfix® entschieden. Die Fertigungsleitung von LuK fand dafür viele Gründe, wie kompakte Bauform, Präzision, hohe Flexibilität durch Adaptervielfalt sowie schneller und sicherer Werkzeugwechsel mit kürzesten Rüstzeiten.

**Hohe Flexibilität mit schnellen Reaktionszeiten**  
Typische Anforderungen in jedem Werkzeugbau sind hohe Flexibilität mit schnellen Reaktionszeiten in der Einzelteilfertigung. Damit gewinnen Faktoren wie Werkzeugvielfalt, Rüstzeiten und natürlich Präzision eine besondere Bedeutung. So auch bei LuK, einer Produktmarke der Schaeffler Gruppe.

Das weltweit für die Herstellung von Kupplungen und Getrieben für die Automobilindustrie bekannte Unternehmen, mit Stammsitz in Bühl am Fuße des Schwarzwaldes, unterhält am Standort Bühl und Kap-

pelrodeck einen rund 260 Mann starken Werkzeugbau. Hier werden vor allem Spann- und Umformwerkzeuge sowie Vorrichtungsteile, sprich Betriebsmittel, überwiegend in Einzelfertigung hergestellt. Um den zunehmenden Anforderungen nach mehr Kapazität adäquat zu begegnen, wurden drei neue Gildemeister Drehzentren CTX beta 500 angeschafft. Ausgestattet mit 12-fach-Servorevolver für angetriebene Werkzeuge, ermöglichen die Maschinen auch Bohr- und Fräsoperationen, was das Umspannen von Werkstücken für solche Arbeitsgänge in andere Maschinen einspart.

**Lösung: Modulares Schnellwechselsystem BENZ Solidfix®**

Um auch im Bereich der vergleichsweise häufigen Werkzeugwechsel Rüstzeiten zu sparen, hat LuK die neuen Maschinen mit einem Werkzeug-Schnellwechselsystem ausgestattet. Mit dem Ziel die bestmögliche passende Lösung zu finden, wurden von der Technologieabteilung die unterschiedlichen am Markt verfü-

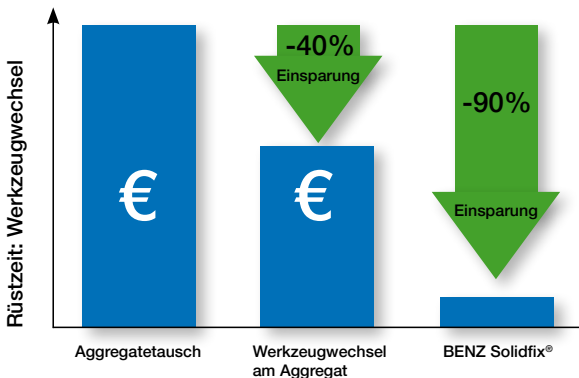


# Modulares Schnellwechselsystem BENZ Solidfix® im flexiblen Werkzeugbau von LuK

baren Systeme gründlich analysiert. Was am neuen, modularen Schnellwechselsystem BENZ Solidfix® stark beeindruckt, ist die besonders kompakte Bauweise. Sie verleiht dem System eine hohe Stabilität, die sich letztlich auch in der Bearbeitungsgenauigkeit widerspiegelt. Außerdem wirkt sich die kurze Bauform platz sparend im Arbeitsraum aus.

Ein besonderer Vorteil des Systems ist die Vielfalt an Werkzeugadaptern für alle gängigen Werkzeugaufnahmen. Sie ermöglicht eine nahezu unbegrenzte Wahl der einzusetzenden Werkzeuge. Abgesehen davon lobt LuK besonders den Bedienkomfort. Werkzeugadapter, lassen sich ohne Spezialwerkzeuge wechseln: Und weil dies in wenigen Sekunden innerhalb der Maschine erfolgen kann, reduzieren sich die Rüstzeiten beträchtlich, wie die Fertigungsleitung im Werkzeugbau bei LuK bestätigt. Dazu kommt, dass durch den Einsatz des modularen Schnellwechselsystems BENZ Solidfix® die Werkzeuge voreingestellt ausgewechselt werden können, was die Rüstzeiten ebenfalls verringert.

## Einsparungspotenziale



## Im Überblick

### Anforderungen

- Hohe Flexibilität
- Werkzeugvielfalt
- Schnelle Reaktionszeiten
- Kurze Rüstzeiten

### Lösung

Modulares Schnellwechselsystem  
BENZ Solidfix®

### Vorteile

- Reduzierte Rüstzeiten durch einfachen Werkzeugwechsel in weniger als 20 Sekunden und voreingestellte Werkzeuge
- Höhere Flexibilität durch Adaptervielfalt für eine nahezu unbegrenzte Wahl der einzusetzenden Werkzeuge
- Bedienkomfort, Werkzeuge lassen sich ohne Spezialwerkzeug wechseln
- Hohe Stabilität und dadurch Bearbeitungsgenauigkeit

### Kunde



Luk GmbH & Co KG  
<http://www.luk.de>

Sparte: Automotive

Mit den Marken INA, LuK und FAG ist Schaeffler ein weltweit führender Wälzlagerhersteller sowie renommierter Zulieferer der Automobilindustrie. Seit nahezu 5 Jahrzehnten steht der Name LuK innerhalb der Schaeffler Gruppe als Synonym für Innovationsstärke, höchste Kundenorientierung und herausragende Qualität für eine breite Palette von Produkten im Fahrzeug-Antriebsstrang.

